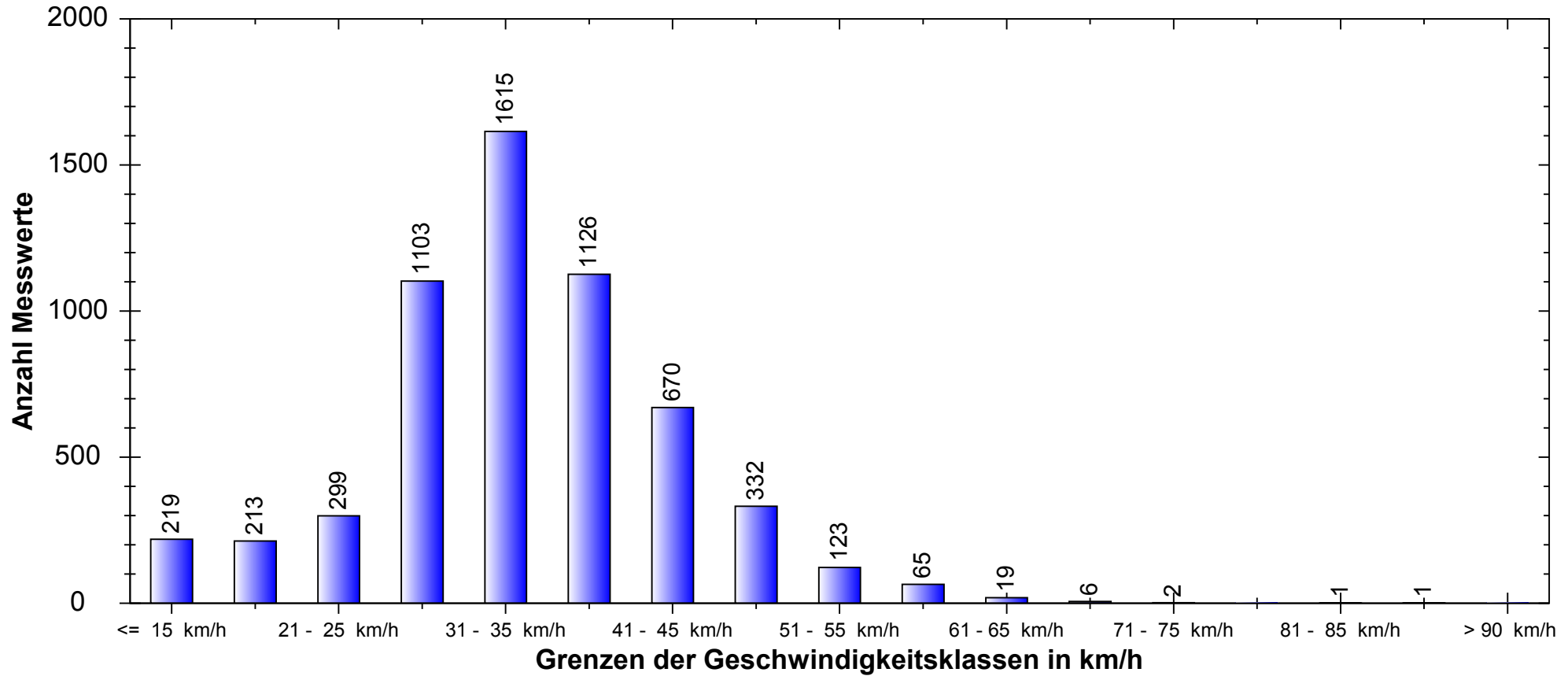


Häufigkeitsauswertung



Messort: Bermersbach 8

Bearbeiter: Willi Litterst

Auswertebeginn: Montag, 5. Juli 2010, 11:00 Uhr

Auswerteende: Mittwoch, 7. Juli 2010, 16:35 Uhr

Kommentar: Zone 30 Bergwärts