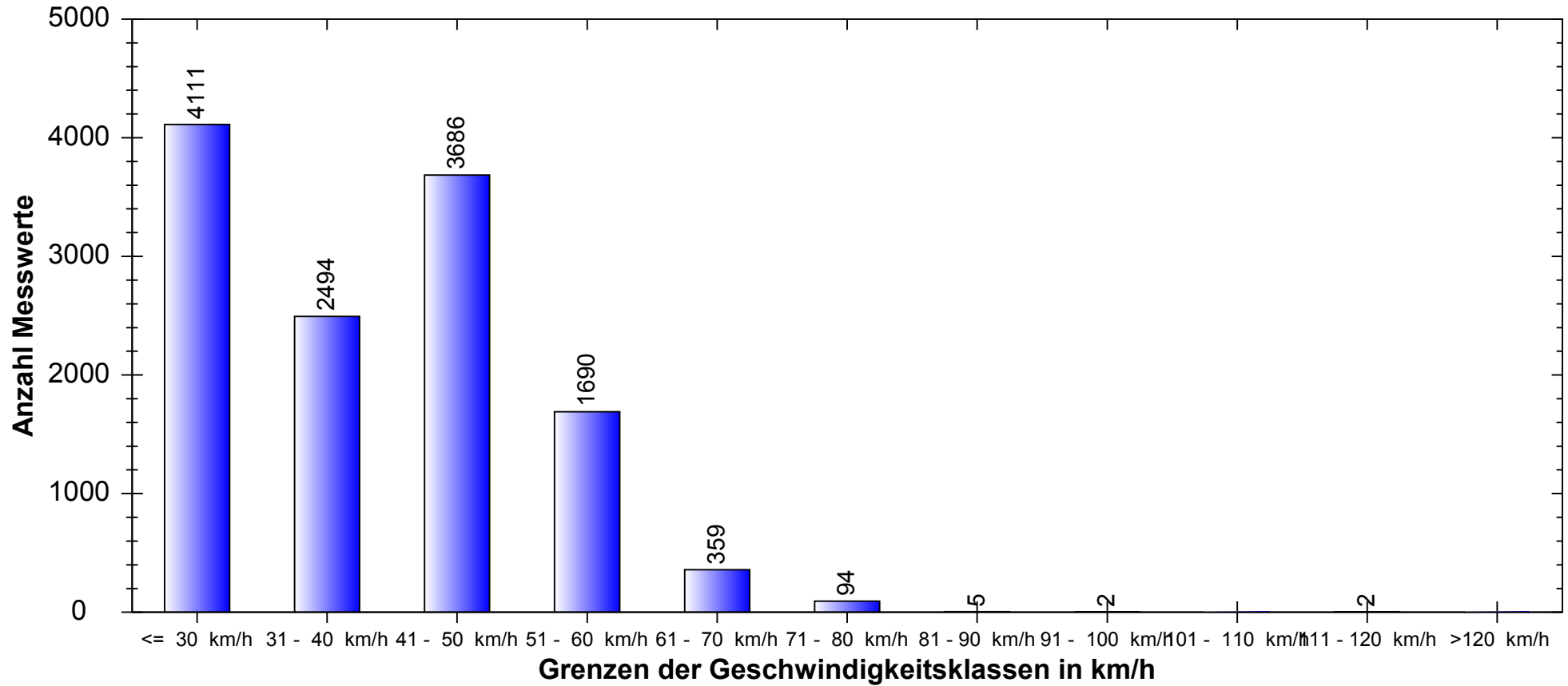


## Häufigkeitsauswertung



**Messort:** Friedrichstr.47 Stadteinwärts

**Bearbeiter:** Willi Litterst

**Auswertebeginn:** Mittwoch, 30. Juni 2010, 10:46 Uhr

**Auswerteende:** Freitag, 2. Juli 2010, 10:00 Uhr

**Kommentar:** 50er Bereich