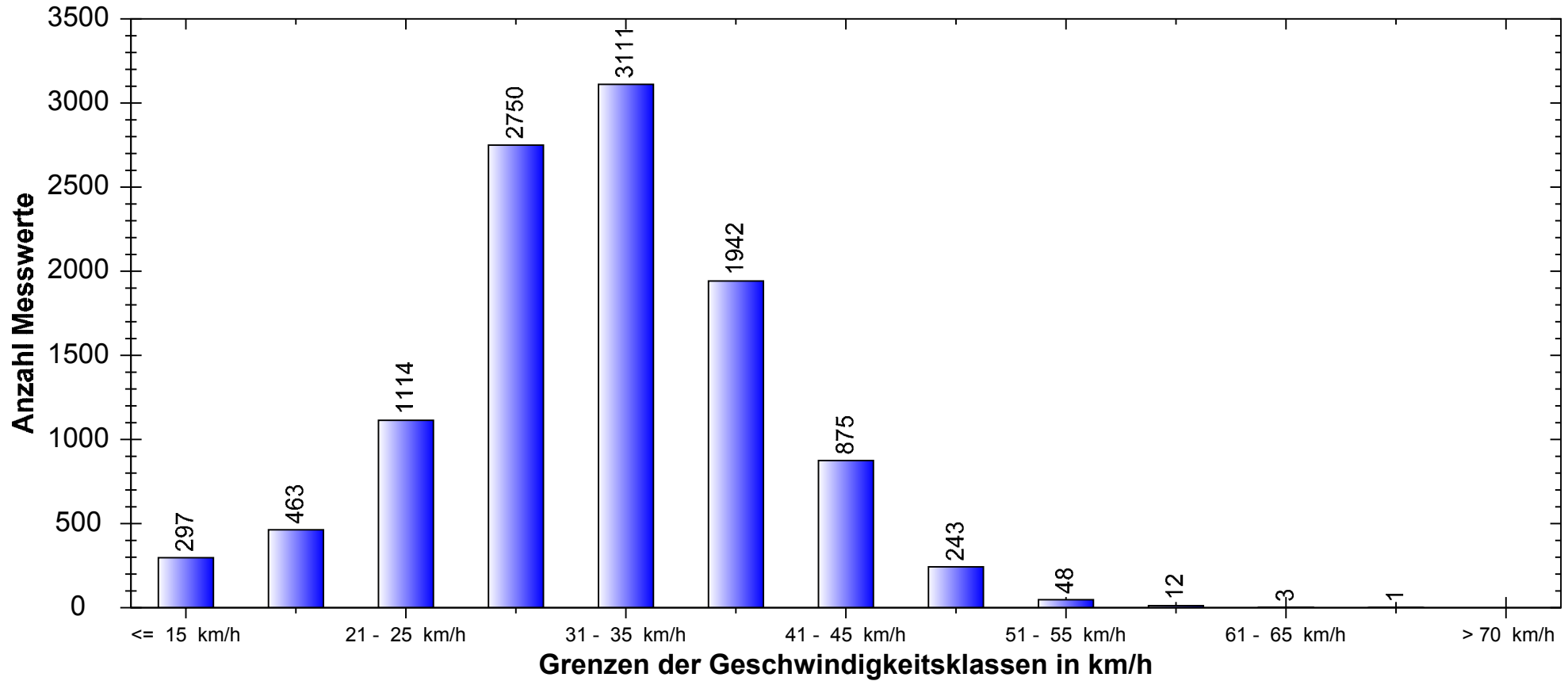


Häufigkeitsauswertung



Messort: Nollenstraße	Bearbeiter: Willi Litterst
Auswertebeginn: Dienstag, 1. Juli 2008, 14:06 Uhr	Auswerteende: Montag, 7. Juli 2008, 15:00 Uhr
Kommentar: Nollenstraße nahe Geschwister-Scholl-Schule, Stadteinwärts	