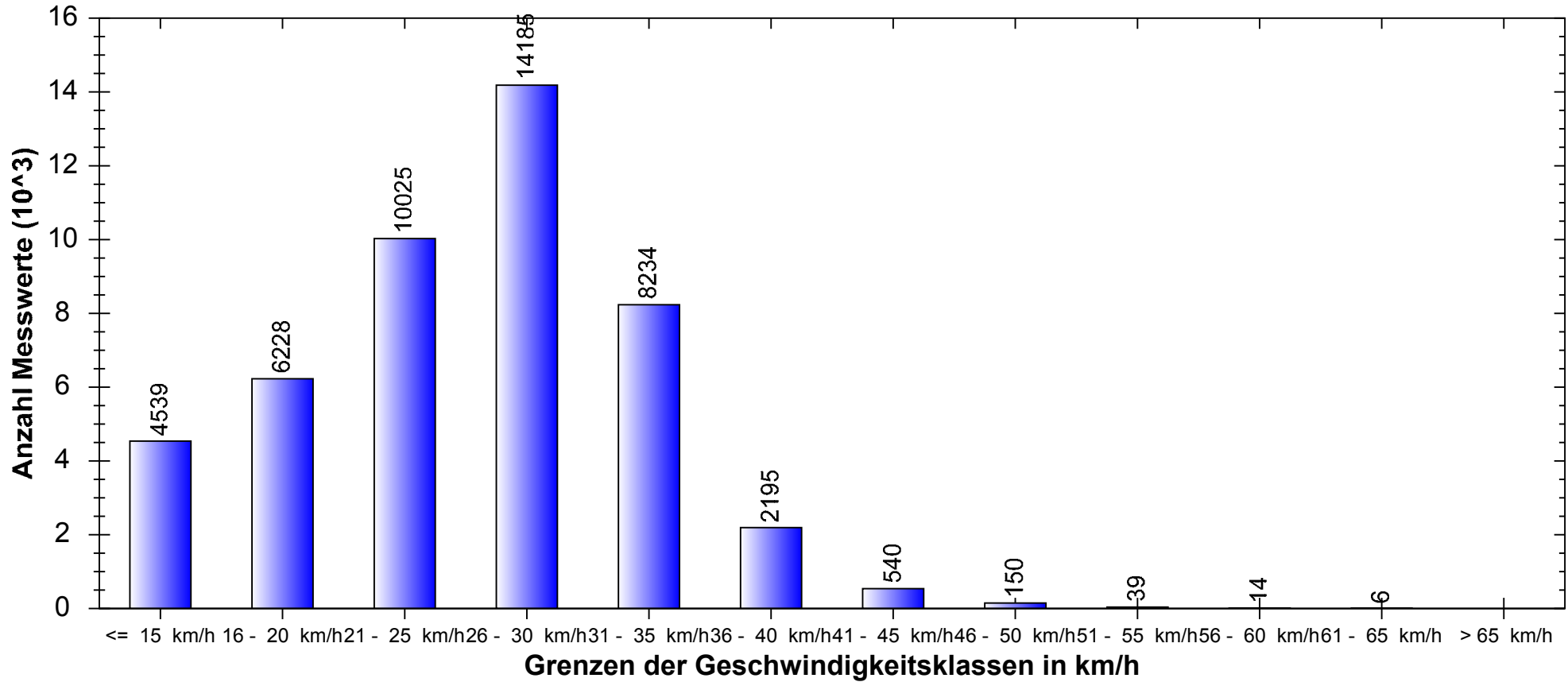


Häufigkeitsauswertung



Messort: Oberdorfstraße 25

Bearbeiter: Willi Litterst

Auswertebeginn: Montag, 14. April 2008, 14:33 Uhr

Auswerteende: Dienstag, 22. April 2008, 15:49 Uhr

Kommentar: Bergwärts 30km/h Zone